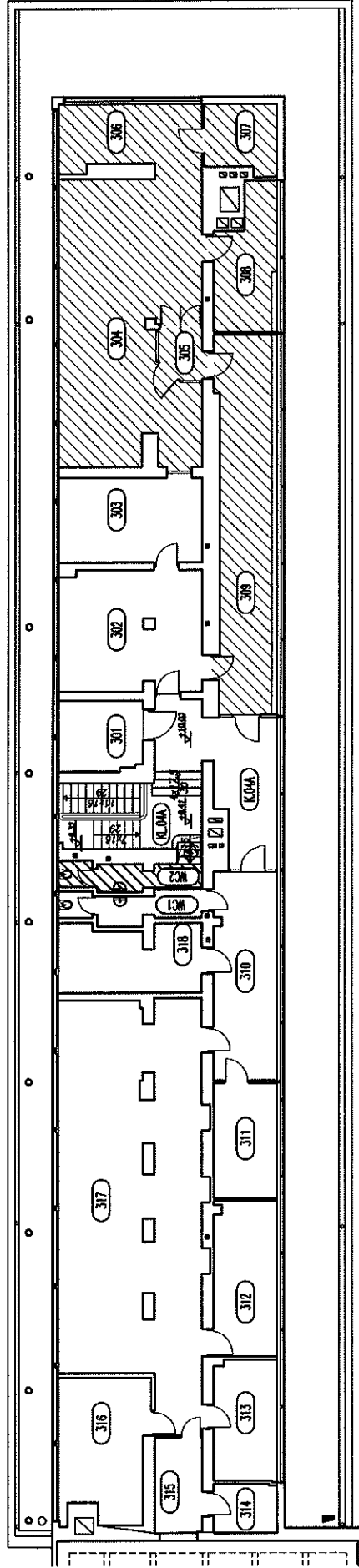


# Powierzchnia do wynajęcia - III piętro, budynek AG



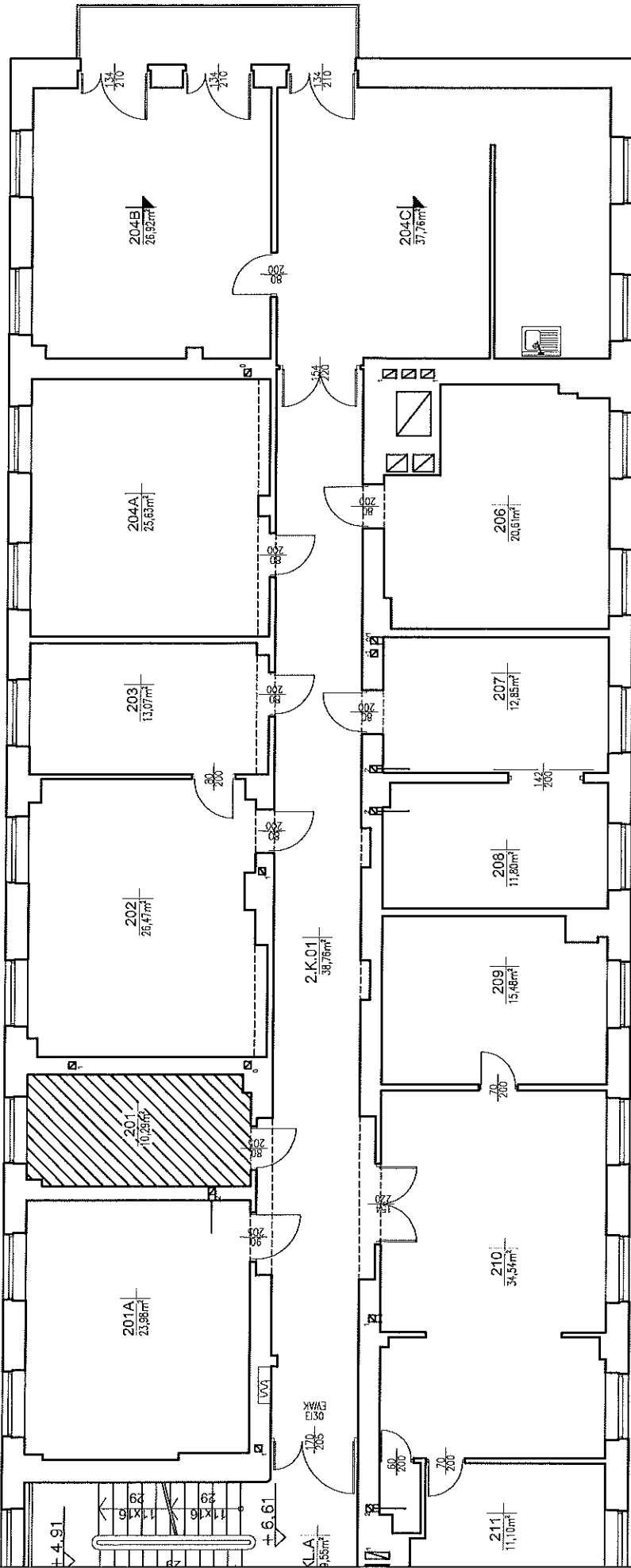
| ZESTAWIENIE POWIERZCHNI |                     |                           |
|-------------------------|---------------------|---------------------------|
| NR                      | NAZWA POMIESZCZENIA | POW. U. [m <sup>2</sup> ] |
| 304                     | BIURO               | 53,52                     |
| 305                     | WEJŚCIE             | 2,86                      |
| 306                     | BIURO               | 12,33                     |
| 307                     | POM. SOCIALNE       | 6,67                      |
| 308                     | BIURO               | 11,19                     |
| 309                     | KORYTARZ            | 30,78                     |
| WC2                     | SANITARIAT          | 5,08                      |
|                         | RAZEM               | 122,43                    |

Załącznik nr 1

31.01.2017

opracował: Krzysztof Grabowski  
 Sekcja Inwestycji  
 MIR-PIB

# Pomieszczenia do wynajęcia w Akwarium Gdyńskim przy al. Jana Pawła II 1



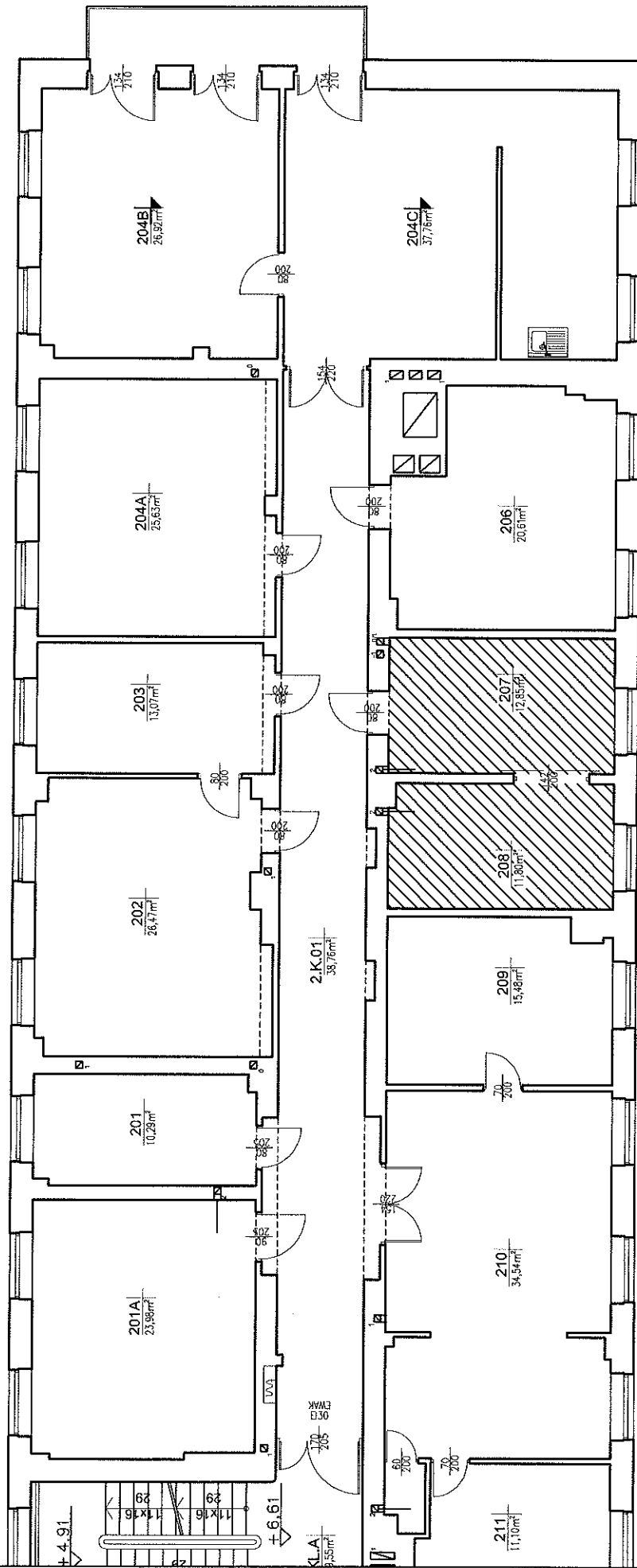
| Zestawienie powierzchni |              | Pow.<br>[m <sup>2</sup> ] |
|-------------------------|--------------|---------------------------|
| NR                      | NAZWA        |                           |
| 201                     | Pom. biurowe | 10,29                     |
|                         | SUMA         | 10,29                     |

Załącznik nr 1

23.05.2017

|                   |                     |
|-------------------|---------------------|
| opracował:        | Krzysztof Grabowski |
| Sekcja Inwestycji |                     |
| MIR-PIB           |                     |

# Pomieszczenia do wynajęcia w Akwarium Gdyńskim przy al. Jana Pawła II 1



| Zestawienie powierzchni |              | Pow.<br>[m <sup>2</sup> ] |
|-------------------------|--------------|---------------------------|
| NR                      | NAZWA        |                           |
| 207                     | Pom. biurowe | 12,85                     |
| 208                     | Pom. biurowe | 11,80                     |
|                         | SUMA         | 24,65                     |

Załącznik nr 1

31.01.2017

opracował: Krzysztof Grabowski  
 Sekcja Inwestycji  
 MIR-PIB